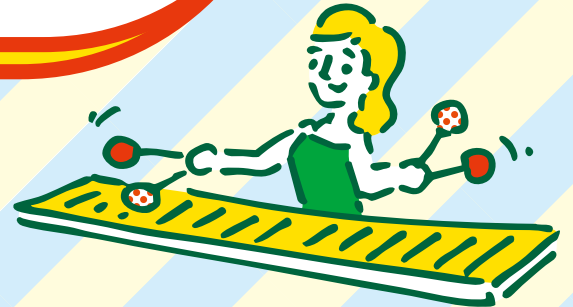


PLAZA ART WEEK 2025

# プラザ アート ウィーク 2025



2025

3/15(土) ~ 21(金)

## 駅前ピクニック!

今年のアートウィークは緑がいっぱい!  
お外も良いけど駅チカのあじさいプラザでピクニックに出かけるように

アートや音楽・書道・工芸などいろいろな芸術文化を楽しもう!



瀬谷区民文化センター

あじさいプラザ

3階 ギャラリー1 あじさいプラザ地域芸術文化推進パートナー・グループ展 『野遊び』 3/15(土)～21(金) 10:00～17:00

今回は「野遊び」がテーマ。絵画・書道・工芸など様々なジャンルで瀬谷区内を中心に活動している6名の作家による展覧会



関沢 優 Yu Sekizawa 墨笑(筆と遊ぶ)  
横浜出身。下瀬谷中学校在学中に墨笑(墨アート)創始者青木健氏に出会い師事。2015年タウンニュースにて連載が始まる。2018年「アジア創造美術展」芸術賞受賞、2019年同展にて栄誉賞授与。2018年ブラジルリオデジャネイロにて個展、2019年瀬谷第二地区連合自治会文化祭にて瀬谷区制50周年を祝して揮毫。2020、2021年「美は国境を越えて」栄誉賞授与。2022年あじさいプラザ墨笑展に出品。2022年下瀬谷中学校創立40周年記念リーフレットに掲載。文字だけでなく、大仏様なども描いています。



彩月 Saigetsu 書  
「筆文字を生活の中に」を軸に活動する書道家。ふたば書道会所属。彩雲に師事。2017年瀬谷区で少人数制教室【ふたばの旭書道教室】開講。小学生～大人の皆様に筆文字の楽しさ、奥深さを伝えている。2023年4月、大和市大和芸術文化ホール(シリウス)ギャラリーにて、2教室合同の教室展「書道展Power～みんなに、わたしに。」を開催した。FMやまと「タなびプラス」内の「和ノイブキ」コーナー第1回目にゲスト出演。書を楽しむ輪を広げるため、作品発表やワークショップ等を行う。



村山正桂 Seikei Murayama 書・墨絵・布絵  
1971年、正桂書道教室開塾、1977年から1992年まで株式会社扇屋ジャスコ大和店文化教室書道講師をつとめる。1981年日本書道美術館書道大学卒業。2009年文化書道学会南関東連合会会長就任。2012年文化書道学会上野展賞石賞受賞。2018年文化書道学会本部審査員就任。揮毫歴：1993年横浜市山下公園にたれ桜植樹記念碑「さいた咲いた桜が咲いた」、1996年横浜市瀬谷区若宮神社境内戦没者慰霊碑顕彰碑、2004年横浜市主催文化交流祭フランス・リヨン市に於いて書道パフォーマンス披露。



沢 逸郎 Itsuro Sawa ガラス工芸・切り絵  
ガラス工芸(江戸切子、ガラスエッチング、ガラスフュージング、七宝焼き、ガラス転写)、切り絵(彩色切り絵、3D切り絵、切り絵行灯、衝立切り絵など)を手掛ける。神奈川美術協会公募展、瀬谷区美術展、如月展、小林切子展、あじさいプラザ・アートウィーク、瀬谷シニア趣味の作品展、区民活動センターなどで展覧会多数。選択授業、スクール、地区センター、区民活動センター、コミュニティーセンター、あじさいプラザなどでガラス工芸、切り絵の講師を多数務める。



能島和明 Kazuaki Nojima 日本画  
1944年 東京都に生まれる。奥田元宋に師事。1963年日展初入選。1966年多摩美術大学日本画科卒業。その後、日春展奨励賞、日春賞、日展特選など受賞多数。1980年より日展審査員('88,'92,'02,'09,'14)。2007年栗原市文化会館20周年日本画 能島和明展。2009年日展文部科学大臣賞。2013年日本芸術院賞。2014年河北文化賞。展覧会多数。現在日展特別会員・元理事、日春展会員、河北美術展顧問、宮城県芸術協会名誉会員、河北美術展顧問。



板垣文子 Fumiko Itagaki 繋ぎ鶴「絆」アーティスト  
2011年3月に発生した東日本大震災がきっかけで工芸作家として活動、震災の一日も早い復興を願い、2017年大和市やまと芸術文化ホール(シリウス)にて第一回ギャラリー「繋ぎ鶴」展、2018年奈良県「まほろばのあかり奉納芸術祭春日大社」2018年「繋ぎ鶴「絆」、2019年フランス・パリマドレーヌ寺院にて魅惑の化粧箱展、2019年沖縄県首里城再建写真集、2020年大和市やまと芸術文化ホール(シリウス)にて第二回ギャラリー「繋ぎ鶴」展、2021年宮城県仙台市青葉区(せんだいメディアテーク)震災10年目ギャラリー「繋ぎ鶴」展など願いをこめて一枚の和紙から繋ぎ鶴を制作。2017年7月から1～2回のオリジナル講習を続けています。

3階 ギャラリー2

今年も作品を募集します!

みんなの駅前ピクニック展

3/15(土)～21(金) 10:00～17:00

テーマはピクニック! ピクニックからイメージできるものならどんな絵でもOK!  
思い出のピクニック、未来のピクニック、木や花、空や動物、お弁当、ピクニックで見た景色や食べたごはん・・・  
公募で集まったいろんな視点の自由な作品を展示します。大人も子供も一緒にギャラリーを「ピクニック広場」に変えちゃおう!

公募展募集期間

2025年2月11日(火)～3月9日(日)



駅前クラフトワークショップ



いろえんぴつ画ワークショップ  
3/18(火)  
①10:00～11:30 ②13:00～14:30  
参加費¥500 各回15名



金継ぎワークショップ  
3/21(金)  
①10:00～12:00 ②13:30～15:30  
参加費¥4,500 各回15名

横浜スカーフ染色・ハンドプリント体験&販売

3/20(木・祝) スカーフ親善大使来館

染色・ハンドプリント体験

各回2名程度 参加費¥1,500

- ①10:00～11:00
- ②11:00～12:00
- ③13:00～14:00
- ④14:00～15:00
- ⑤15:00～16:00
- ⑥16:00～17:00



カラーコーディネート診断

参加費¥500 各回1名

- ①10:00～10:20 ②10:20～10:40
- ③10:40～11:00 ④11:00～11:20
- ⑤11:20～11:40 ⑥11:40～12:00
- ⑦13:00～13:20 ⑧13:20～13:40
- ⑨13:40～14:00 ⑩14:00～14:20
- ⑪14:20～14:40 ⑫14:40～15:00



ワークショップ全般：2025年2月6日(木)より申込開始

スカーフ教室 参加費¥500 各回定員10名

①13:00～14:00 ②15:00～16:00

普段の装いに使える簡単で素敵なアレンジを伝授します!

横浜スカーフ展示・販売会 (情報コーナー)

10:00～17:00

3階 会議室A/B/C 駅前自然体験スペース

会議室A

プラネタリウムコーナー

3/15(土)～21(金) 10:00～17:00 ※30分ごとに休憩が入ります。



会議室B・C

芝生のピクニックコーナー

10:00～17:00 ※休憩スペース・飲食可 ※ゴミはお持ち帰りください

4階 音楽多目的室

キッズプロデューサー企画公演  
春の森でピクニック

～誰でも楽しめる演奏会～

3/16(日) 13:30～14:30 (開場13:00) 終演時間は多少前後する可能性があります。

チケット料金 一般¥1,000 小学生以下¥700 未就学児ひざ上無料

2025年1月23日(木)発売 10:00～窓口販売 14:00～電話予約開始  
小学校高学年の子供たちがキッズプロデューサーとして企画をする本格コンサート! 当日のお客様のお出迎えなどもプロデューサーとして行います! どんなコンサートになるのかは当日のお楽しみ!



村上海人  
パーカッション

大友美波  
ピアノ

鈴木絵里香  
マリンバ・木琴

岩谷優希ピアノリサイタル

～ピアノで迎える  
移りゆく時代と音楽の歴史～

3/20(木・祝) 14:00～15:00 (開場13:30)

チケット料金¥1,200

2025年1月16日(木)発売  
10:00～窓口販売  
14:00～電話予約開始

瀬谷区出身の若手ピアニスト  
岩谷優希による  
ピアノリサイタル



岩谷優希  
ピアノ



# 展示

3/15 土 3/16 日 3/17 月 3/18 火 3/19 水 3/20 木・祝 3/21 金

ギャラリー1

あじさいプラザ地域芸術文化推進パートナー・グループ展 「野遊び」  
10:00~17:00

ギャラリー2

みんなの駅前ピクニック展  
10:00~17:00

会議室A/B/C

A プラネタリウムコーナー / B・C 芝生のピクニックコーナー  
10:00~17:00

# イベント

3/15 土 3/16 日 3/17 月 3/18 火 3/19 水 3/20 木・祝 3/21 金

ギャラリー2

いろえんぴつ画

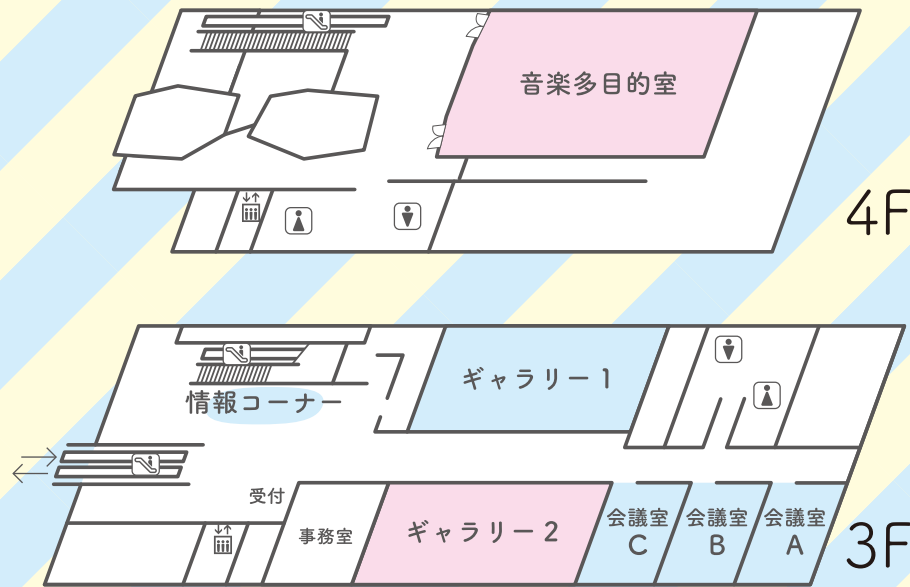
横浜  
スカーフ

金継ぎ

音楽多目的室

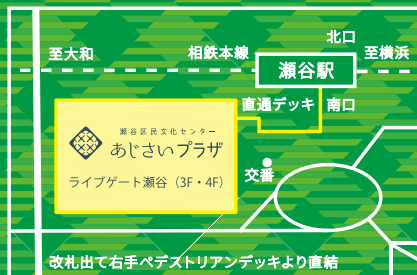
春の森で  
ピクニック  
13:30~14:30

岩谷優希  
ピアノリサイタル  
14:00~15:00



瀬谷区民文化センター  
あじさいプラザ

指定管理者 神奈川共立・ハリマビシステム共同事業体  
〒246-0031  
神奈川県横浜市瀬谷区瀬谷四丁目4番地10  
(ライブゲート瀬谷3階・4階)  
Tel: 045-301-3500 Fax: 045-301-3502  
HP: <https://ajisai-plaza.hall-info.jp/>



電車 相鉄線「瀬谷駅」より徒歩1分  
改札出て右手すぐのペDESTリアンデッキより直通。

☆ライブゲート瀬谷の駐車場は有料です。  
駐車台数には限りがありますので、なるべく公共交通機関をご利用ください。

