

プラザ.  
アート  
ウィーク  
2024

KARAKU 監修

自然をテーマにした

アートウィーク・マルシェ

3月16日(土)・17日(日)

あじさいプラザ3階会議室

3/16(土)

10:00~16:00



1. karaku compost



2. flowerdesign♪  
陽 Haru



3. パン工房ふらんす



4. よこはまの森洗剤



5. シェアカフェ  
「ニコエント」& まちふく



6. HONOTOKIKI



7. しらもったと  
mamayuno の家



8. もぎたてフルーツ  
倶楽部



9. sora to ao to...



10. アマンダリーナ

3/17(日)

10:00~16:00



1. karaku compost



2. flowerdesign♪  
陽 Haru



3. パン工房ふらんす



4. よこはまの森洗剤



5. シェアカフェ  
「ニコエント」& まちふく



6. 蚕の糸繰り体験  
ワークショップ



7. へちま屋さはらん



8. 竹隣庵くらぶ

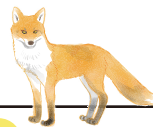
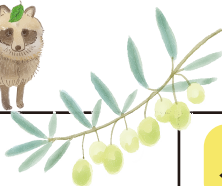


9. Lepo 工房



10. アマンダリーナ

※内容の詳細は裏面にございます。



3/16(土)

1. karaku compost @karaku\_compost

生ごみを堆肥にする LFC コンポストのご紹介と販売

2. flowerdesign 陽 Haru @flowerdesignharu

生花スワッグやミモザスワッグリースのワークショップ

3. パン工房ふらんす @pantocoffee.france

植物性 100% の天然酵母パンと焼き菓子。そして米粉のパンと焼き菓子

4. よこはまの森洗剤 @yokohama\_no\_mori\_senzai

「よこはまの森洗剤」みんなが使うことで海をきれいにしていく万能中性洗剤です。コスパ、タイパ、スベバ抜群！洗濯、血洗い、掃除これ一本。汚れも洗浄成分も、微生物がすばやく分解できる易生分解性洗剤です。ヘドロ等の原因にならず、海洋汚染を減らします

5. シェアカフェ「ニコエント」& まちふく

HP <https://nicoent.com/> @machifuku.donguri

シェアカフェ「ニコエント」& 障害者就労継続支援 B 型事業所 まちふく「どんぐり茶」「どんぐりドーナツ」「どんぐり麺」「焙煎コーヒー」他

6. HONOTOKIKI (3/16 のみ) @honotokiki

洗剤やみつろうラップ、草木染め手袋など環境や手肌に優しい日用品

7. しらもったと mamayuno のお家 (3/16 のみ)

@fukutoku\_enman\_shiramota @mamayuno

しらもった：エコバッグに消しゴムハンコでペタペタとお絵描き mamayuno：自分のゆびを道具代わりにして糸を編むゆび編み。シュシュヤリボンなど、小さいお子さまでも親子で楽しめるゆび編みアイテムをいくつかご用意

8. もぎたてフルーツ倶楽部 (3/16 のみ) @imeoti

自然栽培や減農薬のこだわり農家さんから届いた、フルーツの販売。春に旬を迎える、珍しい柑橘もご紹介いたします

9. sora to ao to... (3/16 のみ) @sora.to.ao.to

季節のフルーツの香りを活かして、甘さ控えめに仕上げた、添加物不使用の手作りジャムの販売

10. アマンダリーナ @hamandarina723

あおみかンドレッシング、あおみかんのしずく、金澤八味唐辛子、青みかん胡椒など“もったいない！からおいしい！へ”の思いから誕生した、横浜産の摘果したあおみかんを使用した無添加ドレッシングや 地域の小学校と連携して作った金沢区の魅力が詰まった地産地消の調味料など

3/17(日)

1. karaku compost @karaku\_compost

生ごみを堆肥にする LFC コンポストのご紹介と販売

2. flowerdesign 陽 Haru @flowerdesignharu

生花スワッグやミモザスワッグリースのワークショップ

3. パン工房ふらんす @pantocoffee.france

植物性 100% の天然酵母パンと焼き菓子。そして米粉のパンと焼き菓子

4. よこはまの森洗剤 @yokohama\_no\_mori\_senzai

「よこはまの森洗剤」みんなが使うことで海をきれいにしていく万能中性洗剤です。コスパ、タイパ、スベバ抜群！洗濯、血洗い、掃除これ一本。汚れも洗浄成分も、微生物がすばやく分解できる易生分解性洗剤です。ヘドロ等の原因にならず、海洋汚染を減らします

5. シェアカフェ「ニコエント」& まちふく

HP <https://nicoent.com/> @machifuku.donguri

シェアカフェ「ニコエント」& 障害者就労継続支援 B 型事業所 まちふく「どんぐり茶」「どんぐりドーナツ」「どんぐり麺」「焙煎コーヒー」他

6. 蚕の糸繰り体験ワークショップ (3/17 のみ)

@nu\_i\_to\_

蚕の繭から糸を取り出すことを「糸繰り」といいます 昔ならではの糸繰り機をつかってクルクルクル、糸をだしてみませんか 【糸繰り体験】1,000 円※糸はお持ち帰り頂けます

7. へちま屋さはらん (3/17 のみ)

@hechimaya\_saharan

万能！へちまたわし、みつろうラップ

8. 竹隣庵くらぶ (3/17 のみ) @tikurinnann.club

ミニ竹ぼうき作りワークショップ

9. Lepo 工房 (3/17 のみ) @ulu\_yomogi

販売 & 薬効セラピー 染色した布の販売(手ぬぐいやふんどし等) 又椅子を使って軽くセラピー(ハンドマッサージ)

10. アマンダリーナ @hamandarina723

あおみかンドレッシング、あおみかんのしずく、金澤八味唐辛子、青みかん胡椒など“もったいない！からおいしい！へ”の思いから誕生した、横浜産の摘果したあおみかんを使用した無添加ドレッシングや 地域の小学校と連携して作った金沢区の魅力が詰まった地産地消の調味料など

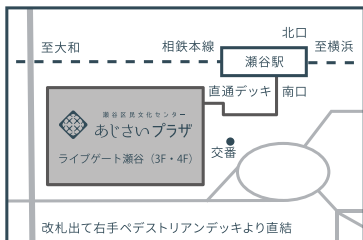
主催

瀬谷区民文化センター



あじさいプラザ

指定管理者 神奈川共立・ハリマビシステム共同事業体  
〒246-0031 横浜市瀬谷区瀬谷 4-4-10 ライブゲート瀬谷  
TEL 045-301-3500 (9:00 ~ 21:00 休館日を除く)



相鉄本線「瀬谷」駅より徒歩1分

改札出て右手すぐのペDESTリアンデッキより直通  
※ライブゲート瀬谷の駐車場は有料です。駐車台数には限りがありますので、なるべく公共交通機関をご利用ください。

HP Instagram 公式 LINE X (旧 Twitter)



改札出て右手ペDESTリアンデッキより直結